

# آزمون هماهنگ نستی دبیرستان فرزانگان ۶

آزمون شماره ۹  
۱۰ بهمن ماه ۱۳۹۷

نمره منفی دارد

## دفترچه سؤالات

## پایه یازدهم انسانی

مدت زمان آزمون: ۸۰ دقیقه

ردیف	مواد امتحانی	محتوای آزمون	تعداد سوال	شماره سوال	مدت پاسخگویی
۱	دین و زندگی	درس ۱۰	۱۵	۱-۱۵	۱۵
۲	زبان انگلیسی	از صفحه ۴۹ تا ۷۱	۲۰	۱۶-۳۵	۲۰
۳	ریاضی	تابع پله ای	۱۰	۳۶-۴۵	۲۰
۴	جامعه شناسی	درس ۹	۱۵	۴۶-۶۰	۱۲
۵	فنون ادبی	تاریخ ادبیات ، تقطیع هجایی و تشبیه	۱۰	۶۱-۷۰	۱۳

گزینه ۱

اینکه پیامبر فرموده است: "من شهر علم هستم و علی درب آن. هر کس بخواهد به علم برسد باید از درب آن وارد شود." بیانگر این است که امام علی (علیه السلام) در علم خود معصوم است که پیامبر (صلی الله علیه و آله و سلم) مراجعه به ایشان را بر مردم واجب کرده است. لذا بخش "فمن اراد العلم فلیأتها من بابها" بر عصمت علمی امیر مؤمنان صحه می‌گذارد.

گزینه ۱

آشکار کردن رهنمودهای قرآنی همان‌گونه که از نام آن هم مشخص است، طبق متن کتاب به موضوع تعلیم و تفسیر قرآن کریم بازمی‌گردد. امیر مؤمنان (علیه السلام) و فاطمه (سلام الله علیها)، سخنان نبی اکرم (صلی الله علیه و آله و سلم) و آداب زندگی ایشان را به فرزندان خود آموزش می‌دادند و از آنان می‌خواستند این آموزش‌ها را به امامان بعد از خود منتقل کنند. (اقدام برای حفظ سخنان و سیره پیامبر اکرم) ائمه با تکیه بر علم الهی خود به‌دوراز انزوا و گوشه‌گیری و با حضور سازنده و فعال درباره مسائل مختلف اظهارنظر کرده و مسلمانان را از معارف خود بهره‌مند می‌ساختند. (تبیین معارف اسلامی متناسب با نیازهای نو)

گزینه ۳

مقصود امام از بیان این حدیث این بود که توحید تنها یک لفظ و شعار نیست بلکه باید در زندگی اجتماعی ظاهر شود و تجلی توحید در زندگی اجتماعی با ولایت امام که همان ولایت خداست میسر می‌شود.

گزینه ۱

این حدیث از امام رضا (علیه السلام) نقل شده است و ایشان فرموده‌اند که این حدیث را از پدرشان و پدرشان از پدرانشان شنیده و نقل کرده‌اند. از این رو به خاطر توالی اسامی امامان این حدیث به سلسله الذهب معروف شده است. لازم به ذکر است در ادامه این حدیث آمده که امام خود را از شروط حفظ از عذاب الهی می‌دانند که این موضوع به معنای اهمّیت ولایت و وجوب اطاعت از جانشینان خداوند در زمین است که در آیه "یا ایها الذین آمنوا اطیعوا الله واطیعوا الرسول: ای کسانی که ایمان آورده‌اید خداوند و پیامبر را اطاعت کنید" به آن اشاره شده است. با توجه به قسمت دوم سؤال، پاسخ صحیح گزینه (۱) است.

گزینه ۱

تربیت شخصیت‌های اسلامی و افراد مستعد و مشتاق فضیلت در راستای مرجعیت دینی، سبب گسترش اندیشه‌های اسلام راستین در عالم و حفظ آرمان‌های متعالی آن شد.

گزینه ۲

حضرت علی (علیه السلام) فرمود: "هنگامی می‌توانید در آن شرایط راه رستگاری را تشخیص دهید که ابتدا رها کنندگان و پشت‌کنندگان به صراط مستقیم را شناسایی کنید و وقتی می‌توانید به عهد خود با قرآن وفا کنید که شکنندگان پیمان را تشخیص دهید و وقتی می‌توانید پیرو قرآن باشید که فراموش کنندگان آن را بشناسید."

گزینه ۴

از حدیث سلسله الذهب که از مصادیق اقدام برای حفظ سخنان و سیره پیامبر (صلی الله علیه و آله و سلم) است، موضوع تجلی توحید در زندگی اجتماعی افراد با ولایت امام که همان ولایت خداست برداشت می‌شود.

گزینه ۳

گزینه ۱

امام علی (ع) در یکی از سخنرانی‌هایش، مسلمانان را این‌گونه راهنمایی می‌کند: آگاه باشید وقتی می‌توانید در آن شرایط راه رستگاری را تشخیص دهید که ابتدا رهاکنندگان و پشت‌کنندگان به صراط مستقیم را شناسایی نمایید و وقتی می‌توانید به عهد خود با قرآن وفا کنید که شکنندگان پیمان را تشخیص دهید و آنگاه می‌توانید پیرو قرآن باشید که فراموش‌کنندگان قرآن را بشناسید.

گزینه ۲

امام رضا (ع) در بیان حدیث کلمة لا اله الا الله حصنی... نام ائمة قبل از خود و پیامبر اکرم (ص) را می‌آورد. بنابراین، این اقدام امام رضا (ع) گامی برای حفظ سخنان و سیره پیامبر اکرم (ص) در راستای مرجعیت دینی بود.

گزینه ۳

کافی\* از مرحوم کلینی، \*من لایحضره الفقیه\* از مرحوم صدوق، \*التهدیب\* و \*الاستبصار\* از مرحوم شیخ طوسی است. به این چهار کتاب کتب اربعه\* می‌گویند.

گزینه ۲

امام علی (ع) \*وقتی می‌توانید به عهد خود با قرآن وفا کنید که شکنندگان پیمان را تشخیص دهید\*.

گزینه ۲

در حدیث شریف سلسله الذهب، مقصود امام (ع) این بود که توحید تنها یک لفظ و شعار نیست؛ بلکه باید در زندگی اجتماعی ظاهر شود و تجلی توحید در زندگی اجتماعی با ولایت امام که همان ولایت خداست میسر است.

گزینه ۱

روایات متعددی از معصومین (ع) نقل شده است که اسلام را بر \*پنج پایه\* استوار دانسته و از میان آن‌ها \*ولایت\* را مهم‌ترین پایه شمرده‌اند. از جمله آن‌ها این حدیث از امام باقر (ع) است:

\*بني الإسلام على خمس على الصلاة و الزكاة و الصوم و الحج و الولایة و لم یَنَآذِ بِشيءٍ کما نُؤَدِي بِالْوَلَايَةِ: اسلام بر پنج پایه استوار است بر نماز و زکات و روزه و حج و ولایت؛ و به چیز دیگری دعوت نشده، آن‌طور که به ولایت دعوت شده است\*.

این حدیث از اهمیت بسیار بالای ولایت حکایت می‌کند.

هنگامی که امام رضا به اجبار مأمون می‌خواست از مدینه به مرو پایتخت حکومت مأمون برود، در مسیر حرکت خود به نیشابور رسید. هزاران نفر از مردم به استقبال ایشان آمده بودند و گروه زیادی از آنان، قلم‌هایشان را آماده کرده بودند تا هر چه امام می‌گوید، بنویسند و برای خود و آیندگان نگه دارند. وقتی امام در جمع مردم قرار گرفت، آن‌ها به ایشان اصرار کردند که برایشان سخن بگوید امام به آنان فرمود:

من از پدرم، امام کاظم، شنیدم و ایشان از پدرش، امام صادق و ایشان از پدرش امام باقر و ایشان از پدرش، امام سجاد و ایشان از پدرش، امام حسین و ایشان از پدرش، امام علی و ایشان از رسول خدا شنیدم که فرمود، خداوند می‌فرماید: \*كَلِمَةُ لَا إِلَهَ إِلَّا اللَّهُ حِصْنِي فَكَنْ حِصْنِي آمِنَ مِنْ عَذَابِي\*

پس از اندکی درنگ، امام فرمود:

\*يُشْرُوهُمَا وَ أَنَا مِنْ شُرُوطِهَا\*

مقصود امام (ع) این بود که توحید تنها یک لفظ و شعار نیست؛ بلکه باید در زندگی اجتماعی ظاهر شود و تجلی توحید در زندگی اجتماعی با ولایت امام که همان ولایت خداست، میسر است. نحوه بیان این حدیث نشان می‌دهد که چگونه احادیث، از امامی به امام دیگر منتقل می‌شده است. به جهت توالی اسامی امامان در این حدیث، به حدیث سلسله الذهب (زنجیره طلا) مشهور است.

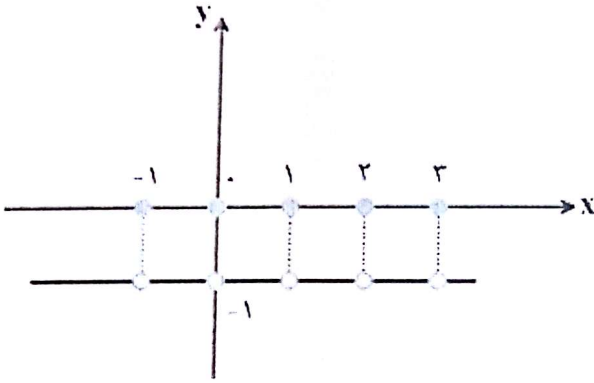
گزینه ۴

حضرت علی (ع) می‌فرمایند: \*نزد مردم آن زمان، کالایی کم‌بهرتر از قرآن نیست، وقتی که بخواند به درستی خوانده شود و کالایی رایج‌تر و فراوان‌تر از آن نیست، آنگاه که بخواهند به صورت وارونه و به نفع دنیا طلبان معنایش کنند. در آن ایام، در شهرها، چیزی ناشناخته‌تر از معروف و خیر و شناخته‌شده‌تر از منکر و گناه نیست\*.





تابع  $f(x) = [x] + [-x]$  به ازای  $x \in \mathbb{Z}$  برابر با صفر و به ازای  $x \notin \mathbb{Z}$  برابر با  $-1$  است. نمودار این تابع به صورت زیر است:



$$f(0/1) = [0/1] + [-0/1] = 0 - 1 = -1$$

$$f(-1/2) = [-1/2] + [-(-1/2)] = [-1/2] + [1/2] = -2 + 1 = -1$$

$$f(-2) = [-2] + [-(-2)] = [-2] + [2] = -2 + 2 = 0$$

$$f(1) = [1] + [-1] = 1 - 1 = 0$$

نکته: تابعی را که به هر عدد صحیح، خود آن عدد و به تمام اعداد حقیقی بین دو عدد صحیح متوالی  $k$  و  $k+1$ ، مقدار  $k$  را نسبت می‌دهد، تابع جزء صحیح می‌نامیم و به صورت  $y = [x]$  نمایش می‌دهیم. به عبارت دیگر اگر  $k$  و  $k+1$  دو عدد صحیح متوالی باشند و  $k \leq x < k+1$ ، آنگاه:  $[x] = k$  اگر عدد موردنظر را  $x$  بنامیم، مطابق صورت سؤال داریم:  $[x] + 2 = -1 \Rightarrow [x] = -3$  راه حل اول:

باید در بین گزینه‌ها به دنبال عددی باشیم که جزء صحیح آن برابر با  $-3$  می‌شود. مطابق نکته، این عدد باید در محدوده  $-3 \leq x < -2$  باشد. با توجه به گزینه‌ها، گزینه ۲ پاسخ است.

راه حل دوم:

هریک از گزینه‌ها را بررسی می‌کنیم:

$$\text{گزینه ۱: } x = -1/5 \Rightarrow [x] = -2, \quad -2 + 2 = 0$$

$$\text{گزینه ۲: } x = -2/7 \Rightarrow [x] = -3, \quad -3 + 2 = -1$$

$$\text{گزینه ۳: } x = -0/4 \Rightarrow [x] = -1, \quad -1 + 2 = 1$$

$$\text{گزینه ۴: } x = -3/2 \Rightarrow [x] = -4, \quad -4 + 2 = 2$$

نمودار داده شده بخشی از نمودار تابع  $f(x) = [x]$  است؛ بنابراین:

$$f(\sqrt{69}) = [\sqrt{69}] = 8$$

$$f(4/1) = [4/1] = 4$$

$$f(-\frac{7}{5}) = [-\frac{7}{5}] = -2$$

$$\Rightarrow f(\sqrt{69}) + \frac{f(4/1)}{f(-\frac{7}{5})} = 8 + \frac{4}{-2} = 8 - 2 = 6$$

گزینه ۱ ۴۲

فرض کنیم  $g(x) = c$  باشد، در این صورت:

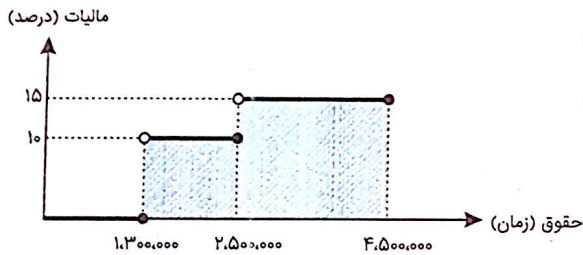
$$\frac{f(2) + g(\Delta)}{f(-1)} = f(0) + g(2) \Rightarrow \frac{1+c}{-1} = 0 + c$$

$$\Rightarrow 1 + c = -c \Rightarrow c = -\frac{1}{2} \Rightarrow g(x) = -\frac{1}{2}$$

$$\Rightarrow \frac{g(-2)}{2f(-3)} = \frac{-\frac{1}{2}}{-2} = \frac{1}{4}$$

گزینه ۲ ۴۳

باتوجه به نمودار پلکانی، مساحت هاشورخورده برابر با مالیات این کارمند است؛ لذا:



$$\begin{aligned} \text{مالیات} &= \frac{10}{100} \times 1,200,000 + \frac{15}{100} \times 1,000,000 \\ &= 120,000 + 150,000 = 270,000 \text{ تومان} \end{aligned}$$

گزینه ۲ ۴۴

نکته: تابعی که به هر عدد صحیح  $k$  خود همان عدد  $w$  و به تمام اعداد میان دو عدد صحیح متوالی  $k$  و  $k + 1$ ، عدد صحیح  $k$  را نسبت می‌دهد، تابع جزء صحیح نام دارد. تک‌تک گزینه‌ها را بررسی می‌کنیم:

در محدوده گزینه ۱:  $[x]$  می‌تواند  $-1$  یا  $-2$  باشد.

در محدوده گزینه ۳:  $[x]$  می‌تواند  $-1$  یا صفر باشد.

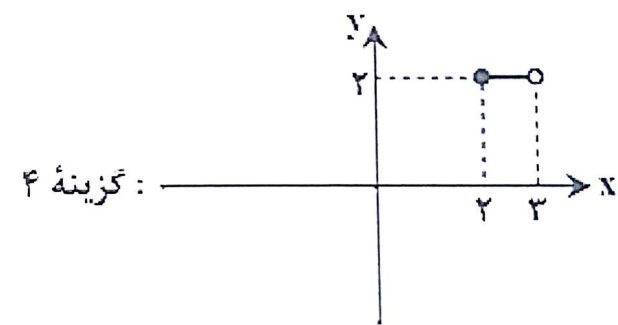
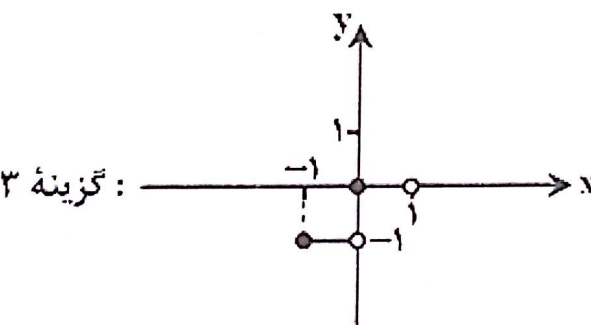
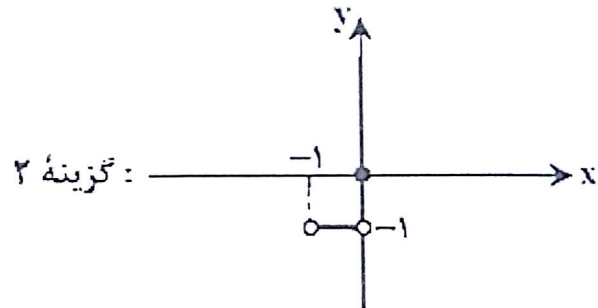
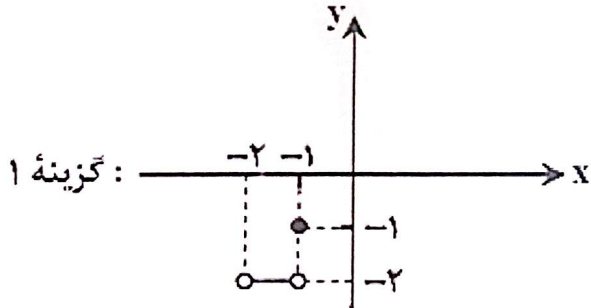
در محدوده گزینه ۴:  $[x]$  می‌تواند  $-1$  یا  $-2$  باشد.

فقط در گزینه ۲ مقدار  $[x]$  برابر با  $-1$  است و بزرگ‌ترین محدوده‌ای است که مقدار  $[x]$  در آن  $-1$  می‌شود.

نکته: تابعی را که به هر عدد صحیح، خود آن عدد و به تمام اعداد حقیقی بین دو عدد صحیح متوالی  $k$  و  $k+1$  مقدار  $k$  را نسبت می‌دهد، تابع جزء صحیح می‌نامیم و به صورت  $y = [x]$  نمایش می‌دهیم. به عبارت دیگر اگر  $k$  و  $k+1$  دو عدد صحیح متوالی باشند و  $k \leq x < k+1$ ، آنگاه:  $[x] = k$

نکته: تابع  $f: A \rightarrow B$  را که در آن مجموعه  $R_f = \{c\}$  برد تابع است، تابع ثابت می‌نامند. در تابع ثابت، برد تابع تنها شامل یک عضو است.

باتوجه به نکات بالا، کافی است تابع داده‌شده را در هر کدام از محدوده‌های داده‌شده رسم کنیم:



بنابراین گزینه ۴ پاسخ است. در سایر گزینه‌ها برد تابع بیشتر از ۱ عضو دارد.



گزینه ۴

جامعه آرمانی مارکس از فردگرایی لیبرالیستی و اقتصاد سرمایه‌داری عبور می‌کند، مالکیت خصوصی را از بین می‌برد و صورتی سوسیالیستی و کمونیستی پیدا می‌کند - رویکرد نظری مارکس نسبت به عالم، رویکردی سکولار بود و در چارچوب همان بنیان‌های نظری فرهنگ غرب به حل مسائل اجتماعی جامعه خود می‌پرداخت.

گزینه ۲

الف) در دامان کشورهای سوسیالیستی طبقه جدیدی شکل گرفت که نه بر اساس ثروت بلکه بر مدار قدرت سازمان می‌یافت.  
ب) جوامع سوسیالیستی با انتقاد از لیبرالیسم متقدم، عدالت اجتماعی و توزیع مناسب ثروت را شعار خود قرار می‌دادند.  
ج) سقوط داس و چکش از نمادهای نظام کمونیستی است.  
د) جوامع سوسیالیستی به بهانه عدالت اقتصادی، نه تنها آزادی معنوی، بلکه آزادی دنیوی افراد را نیز از بین برد.

گزینه ۲

رویکرد نظری مارکس نسبت به عالم، در چارچوب همان بنیان‌های نظری فرهنگ غرب به حل مسائل اجتماعی و جامعه خود می‌پرداخت. در دامان کشورهای سوسیالیستی طبقه جدیدی شکل گرفت که نه بر اساس ثروت بلکه بر مدار قدرت سازمان می‌یافت. جامعه‌گرایی مارکس از فردگرایی لیبرالیستی و اقتصاد سرمایه‌داری عبور می‌کرد.

گزینه ۲

جوامع سوسیالیستی با انتقاد از لیبرالیسم متقدم، عدالت اجتماعی و توزیع مناسب ثروت را شعار خود قرار می‌دادند اما آن‌ها نیز با مشکلات اساسی مواجه شدند و به بهانه عدالت اقتصادی، نه تنها آزادی معنوی، بلکه آزادی دنیوی افراد نیز از بین رفت.

گزینه ۳

دو جریان چپ و راست، طی قرن بیستم، بلوک شرق و غرب را شکل دادند و جوامع سوسیالیستی، با انتقاد از لیبرالیسم متقدم، عدالت اجتماعی و توزیع مناسب ثروت را شعار خود قرار می‌دادند اما آن‌ها نیز با مشکلات اساسی مواجه شدند.

گزینه ۱

مارکس و ریکاردو و مالتوس در چارچوب بنیان‌های فرهنگ غرب به حل مسائل جامعه خود می‌پرداختند و وجه اختلاف مارکس با ریکاردو و مالتوس در زمینه دیدگاه اقتصادی بود به طوری که مارکس معتقد به سوسیالیسم و عدالت اقتصادی بود در حالی که ریکاردو و مالتوس دیدگاه لیبرالیستی و آزادی اقتصادی سرمایه‌داری داشتند.

گزینه ۳

لیبرالیسم با تکیه بر شعار آزادی و خصوصاً آزادی اقتصادی، راه استثمار را برای صاحبان ثروت باز کرده و عدالت را نادیده گرفته بود.

گزینه ۴

۵۳

جوامع سوسیالیستی به بهانه عدالت اقتصادی، نه تنها آزادی معنوی، بلکه آزادی دنیوی افراد را از بین می برد. از نظر مارکس چالش های جامعه سرمایه داری تنها با یک حرکت انقلابی قابل حل بود.

بررسی گزینه های نادرست:

گزینه ۲: چالش بلوک شرق و غرب در تمام قرن بیستم تا فروپاشی بلوک شرق در سال ۱۹۹۱ م ادامه یافت.

گزینه ۳: دیوار برلین که به مدت ۲۸ سال این شهر را به دو قسمت شرقی و غربی تقسیم کرده بود، پس از فروپاشی بلوک شرق، فرو ریخت.

گزینه ۳: مارکس در نیمه دوم قرن نوزدهم به نقد لیبرالیسم اقتصادی پرداخت.

گزینه ۱

۵۴

لیبرالیسم متقدم، بیشتر رویکردی فردی و اقتصادی داشت. کشاورزان را به صورت کارگرانی درآورد که سرمایه وجود خود را در معرض خرید صاحبان ثروت و صنعت قرار می دادند.

گزینه ۲

۵۵

بررسی عبارت های نادرست:

الف: لیبرالیسم قرن هجدهم و نوزدهم را "لیبرالیسم متقدم" می نامند.

ت: چالش بلوک شرق و غرب از نوع چالش هایی بود که درون یک فرهنگ و تمدن واحد پدید می آید.

گزینه ۲

۵۶

باتوجه به نظر مالتوس جمعیت شناس موافق لیبرالیسم:

"انسانی که در دنیای از قبل تملک شده به دنیا می آید، اگر نتواند قدرت خود را از والدینش دریافت کند، هیچ گونه حقی برای دریافت کمترین غذا یا چون و چرا در مورد مقام و موقعیت خود ندارد."

گزینه ۴

۵۷

مالتوس، جمعیت شناس انگلیسی در نفی حق حیات کسانی که در فقر متولد می شوند، گفته است: انسانی که در دنیای از قبل تملک شده به دنیا می آید، اگر نتواند قدرت خود را از والدینش دریافت کند و اگر جامعه، خواهان کار او نباشد، هیچ گونه حقی برای دریافت کمترین غذا یا چون و چرا در مورد مقام و موقعیت خود ندارد. بر سر سفره گسترده طبیعت، جایی برای او وجود ندارد، طبیعت حکم به رفتن او می دهد و خود، این حکم را اجرا می کند.

لردجان راسل، پدربزرگ برتراند راسل، فیلسوف مشهور از هر اقدامی برای مقابله با قحطی ایرلند خودداری کرد. این قحطی بیش از یک میلیون نفر مهاجر و قریب به یک و نیم میلیون نفر تلفات جانی داشت.

جامعه آلمانی مارکس از فردگرایی لیبرالیستی و اقتصاد سرمایه داری عبور می کرد، مالکیت خصوصی را از بین می برد و صورتی سوسیالیستی و کمونیستی پیدا می کرد.

گزینه ۴

۵۸

لیبرالیسم با تکیه بر شعار آزادی و خصوصاً آزادی اقتصادی، راه استثمار را برای صاحبان ثروت، باز کرده و عدالت را در عرصه حیات انسانی نادیده انگاشته بود و به این ترتیب، نخستین چالش و تضاد که چالش فقر و غنا است، در بطن کشورهای غربی شکل گرفت.

لیبرالیسم قرن هجدهم و نوزدهم را لیبرالیسم متقدم می نامند. رویکرد لیبرالیسم متقدم، بیشتر رویکردی فردی و اقتصادی است. لیبرالیسم متقدم، نظام ارباب-رعیتی و ارزش های اجتماعی مربوط به آن را در هم ریخت.

جوامع سوسیالیستی با انتقاد از لیبرالیسم متقدم، عدالت اجتماعی و توزیع مناسب ثروت را شعار خود قرار می دادند؛ اما آن ها نیز با دو مشکل اساسی مواجه شدند:

الف) از بین رفتن آزادی افراد: به بهانه عدالت اقتصادی، نه تنها آزادی های معنوی، بلکه آزادی دنیوی افراد نیز از بین رفت.

ب) پیدایش طبقه جدید: طبقه جدیدی در دامان کشورهای سوسیالیستی شکل گرفت که بر مدار قدرت، سازمان می یافت.

گزینه ۴

۵۹

عبارت اول - جامعه آلمانی مارکس

عبارت دوم - چالش بلوک شرق و غرب

عبارت سوم - چالش بلوک شرق و غرب

سوسیالیسم و کمونیسم در مقابل فردگرایی لیبرال، دو رویکرد جامعه‌گرا هستند. سوسیالیسم به مالکیت خصوصی معتقد است ولی مانند سرمایه‌داری آن را مطلق نمی‌داند ولی کمونیسم به مالکیت خصوصی قائل نیست.

پاسخ فنون ادبی

۶۱. گزینه ۲۰  
۶۲. گزینه ۲  
۶۳. گزینه ۳  
۶۴. گزینه ۴  
۶۵. گزینه ۱  
۶۶. گزینه ۴  
۶۷. گزینه ۳  
۶۸. گزینه ۳  
۶۹. گزینه ۲  
۷۰. گزینه ۳